



# morandin

CONTENITORI S.r.l.

La nuova linea di prodotti pensata appositamente per il cantiere ed i grandi impianti dei più importanti cavaatori.

Le vaschette porta malta sono capienti e funzionali.

Le nostre piattaforme di manutenzione aeree realizzate in rete sono semplici e pratiche da utilizzare. Questo accessorio è stato progettato per apportare una nuova funzione ai carrelli elevatori industriali ai quali può essere applicato: consente di alloggiare il personale tecnico e permette le operazioni di controllo, verifica, manutenzione impiantistica all'interno di capannoni industriali e all'aperto utilizzando solamente un carrello elevatore come mezzo di sollevamento.





### VASCHETTA PORTA MALTA



Vaschetta porta malta con capacità di 0,33 m<sup>3</sup>, impilabile e con possibilità di sollevamento sia da carrello elevatore che da gru. Il peso del contenitore è di circa 60 - 65 Kg.



| ARTICOLO   | A    | B   | C   | D  | CAPACITÀ | PORTATA |
|------------|------|-----|-----|----|----------|---------|
| VPM330LT00 | 1000 | 710 | 605 | 70 | 330 Lt   | 660 Kg  |



### CONTENITORI IN LAMIERA E RETE

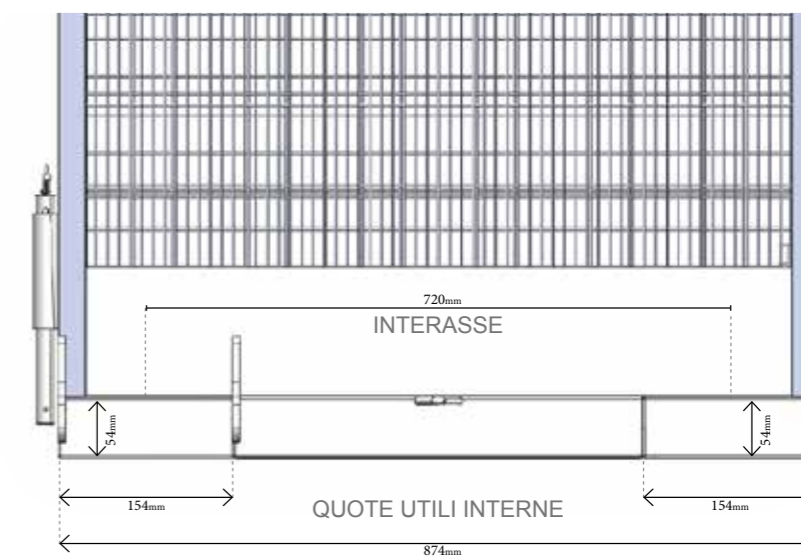
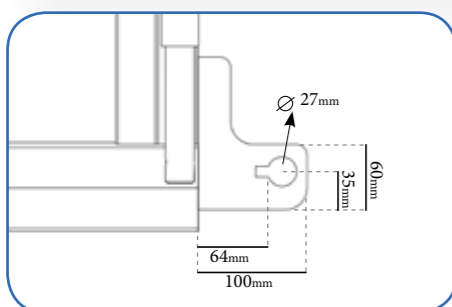
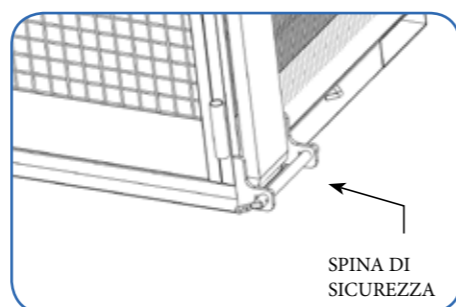




## PIATTAFORMA MANUTENZIONE AEREA

La piattaforma per manutenzione aerea consente di alloggiare il personale tecnico e permettere le operazioni di controllo, verifica, manutenzione impiantistica all'interno di capannoni industriali o all'aperto utilizzando solamente un carrello elevatore certificato anche per il sollevamento delle persone. La struttura portante della piattaforma per manutenzione aerea è realizzata con profili di acciaio al carbonio, un fondo in lamiera e griglie di rivestimento in rete metallica. Sulla struttura portante sono installati i dispositivi di movimentazione e sicurezza. L'attrezzatura è dotata di una porta per l'accesso all'interno della piattaforma con chiusura automatica e bordino di sicurezza, di un tappetino antiscivolo solidale al fondo, di una vaschetta porta attrezzi e di una serranda superiore apribile.

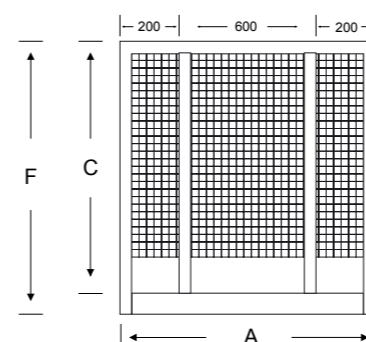
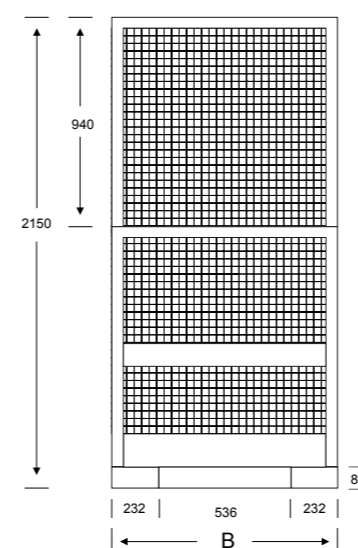
Le nostre piattaforme per la manutenzione aerea sono semplici e pratiche da utilizzare. La struttura metallica palletizzata permette il facile agganciamento per mezzo di forche ed il bloccaggio sicuro.



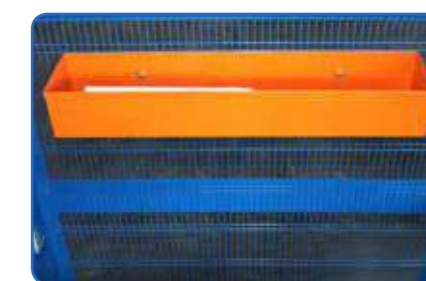
L'attrezzatura consente di alloggiare uno o due operatori all'interno del proprio vano ed essere sollevata da un carrello elevatore.

La Piattaforma è dotata dei seguenti dispositivi di protezione e di sicurezza:

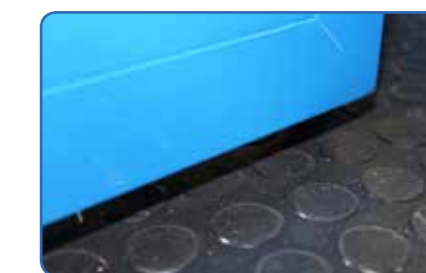
- Una porta con meccanismo di rilascio automatico a molla e dispositivo di sbloccaggio manuale;
- Occhiello per l'ancoraggio delle cinture di sicurezza, installato all'interno della cabina;
- Protezione superiore che evita il contatto con gli organi in movimento del carrello elevatore;
- Un sistema di guide metalliche per il montaggio su carrello elevatore, installato sul telaio di base.



Porta con molla e dispositivo di sbloccaggio. Fermo di sicurezza che evita lo sfilamento del contenitore dalle forche. Ganci per l'attacco delle cinture di sicurezza.



Vaschetta portattrezzi



Tappetino antiscivolo

| ARTICOLO | A    | B    | C    | F    | N° PERSONE | PORTATA KG |
|----------|------|------|------|------|------------|------------|
| PMA03    | 1000 | 1000 | 1100 | 1220 | 1          | 400        |
| PMA04    | 2000 | 1000 | 1100 | 1220 | 2          | 400        |

